

Instrukcja – pozyskanie informacji o lokalizacji działki ewidencyjnej w odniesieniu do zasięgu administracyjnego nadleśnictwa – wykorzystanie przeglądarki mapowej geoportal.gov.pl

1. Uruchamiamy przeglądarkę mapową Geoportal Krajowy pod adresem www:

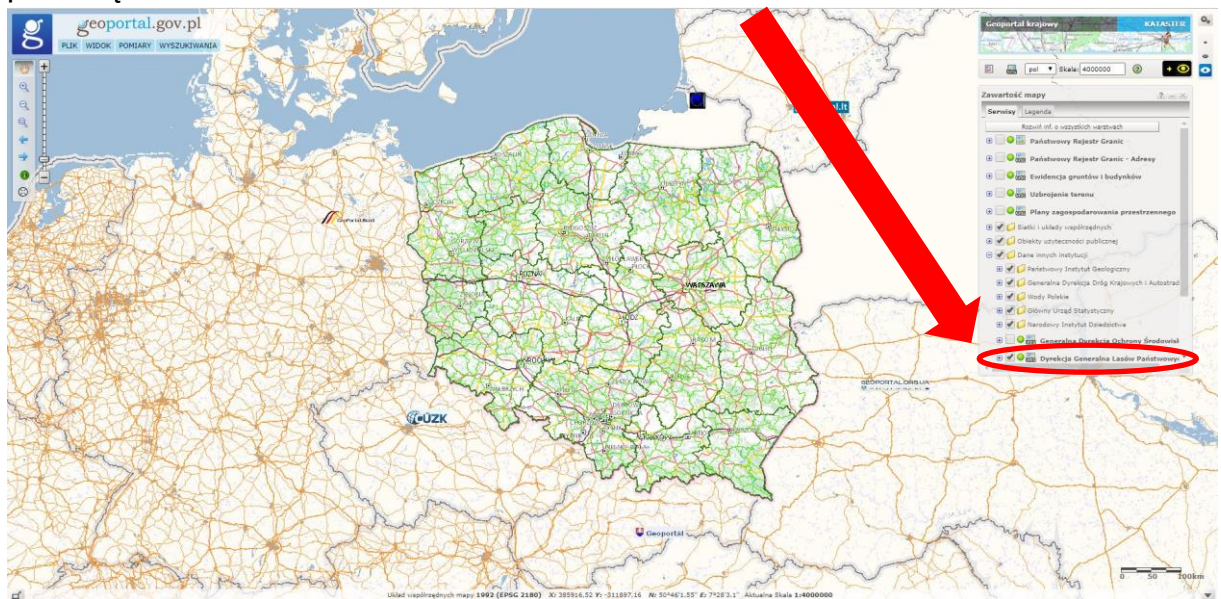
<http://mapy.geoportal.gov.pl/imap/?gpmmap=gp0>



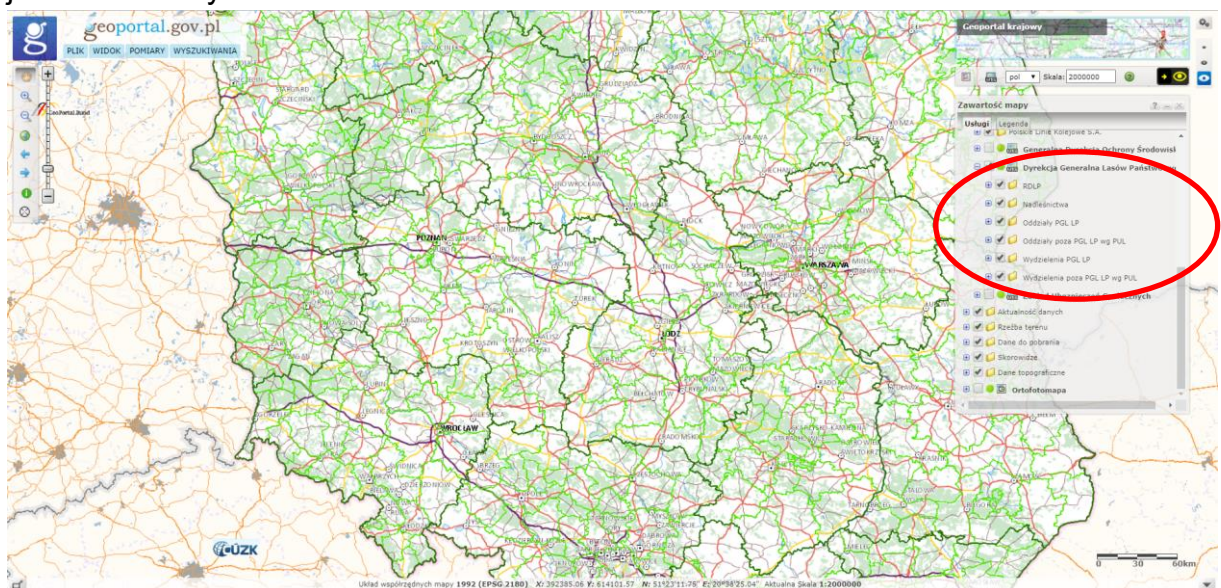
2. Następnie wyświetlamy listę warstw tematycznych w zakładce „Dane innych instytucji”



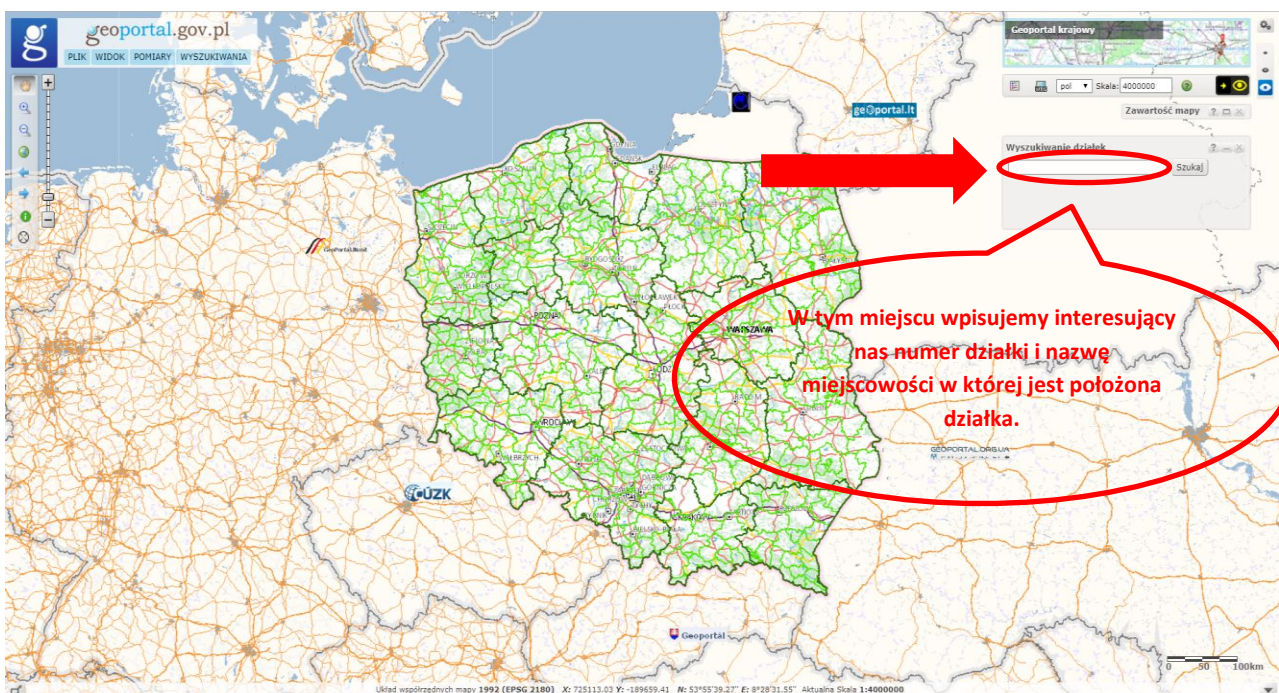
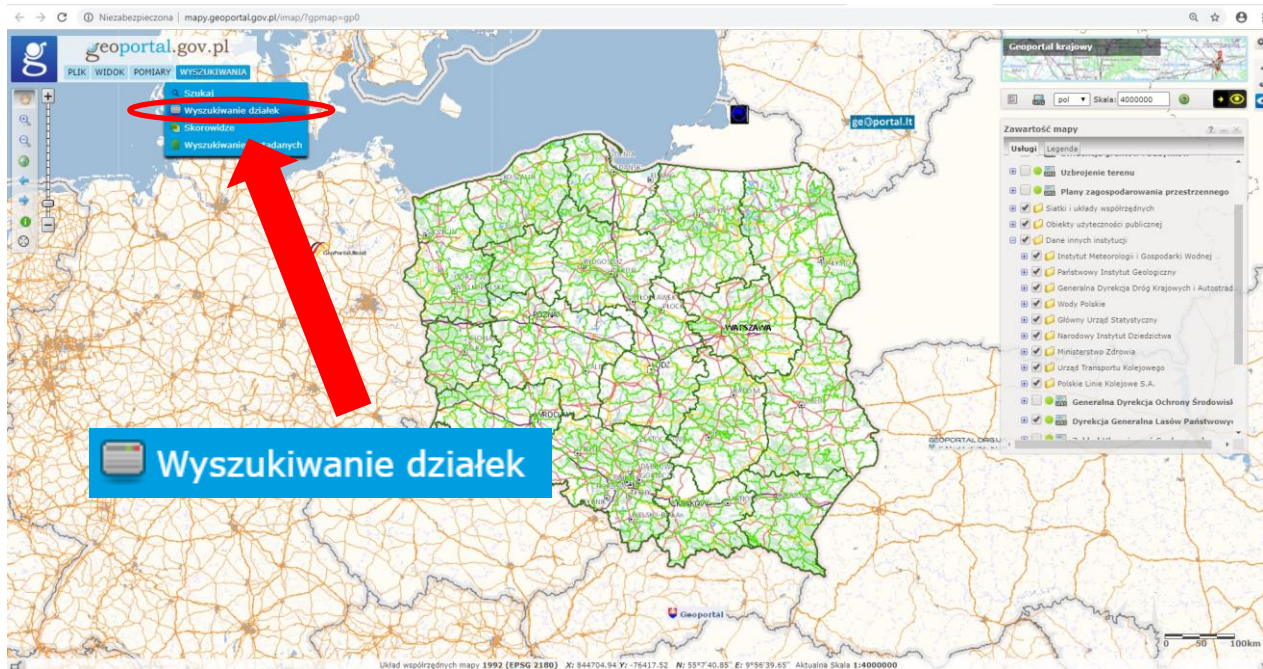
3. Następnie wybieramy warstwę „Dyrekcja Generalna Lasów Państwowych” za pomocą zaznaczenia okienka  WMS Dyrekcja Generalna Lasów Państwowych



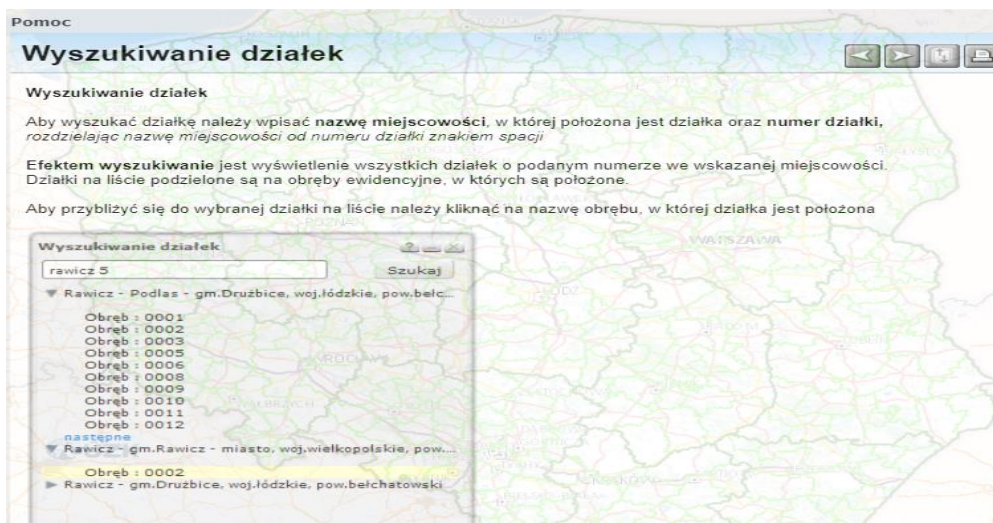
4. Po uruchomieniu danych Dyrekcji Generalnej Lasów Państwowych pojawiają się w oknie mapy informacje dotyczące zasięgu administracyjnego poszczególnych regionalnych dyrekcji lasów państwowych oraz nadleśnictw. Przy większym powiększeniu mapy widoczne będą również granice oddziałów i wydzieleń lasów Skarbu Państwa będących w zarządzie Lasów Państwowych, jak i lasów innych form własności.



5. Następnie przechodzimy do narzędzia służącego wyszukaniu działek ewidencyjnych. (Udostępnione w serwisie www.geoportal.gov.pl dane dotyczące działek ewidencyjnych pochodzą z usługi Krajowa Integracja Ewidencji Gruntów, która jest usługą zbiorczą prezentacji danych ewidencyjnych pochodzących bezpośrednio z jednostek szczebla powiatowego. Usługa zawiera jedynie dane tych jednostek, które dysponują usługą WMS o odpowiednich parametrach i zdecydowały się włączyć swoją usługę WMS do usługi zbiorczej KrajowaIntegracjaEwidencjiGruntow).



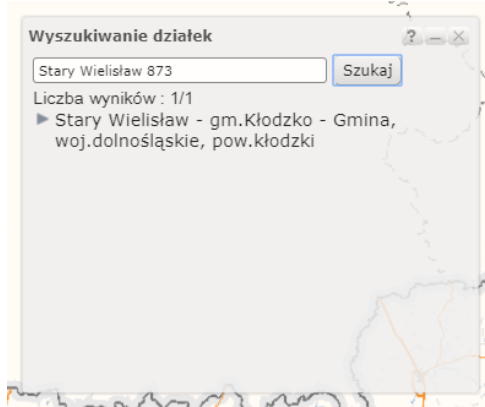
W celu poprawnego wpisania numeru działki należy się zastosować do poniższych wytycznych:



Wpisujemy w okno wyszukiwarki interesujący nas numer działki wraz z nazwą miejscowości (przykładowo wybierzemy działkę ewidencyjną na terenie gminy Kłodzko, obręb ewidencyjny Stary Wielisław, numer działki 873) i uruchamiamy ikonę szukaj:




6. Po uruchomieniu powyższej wyszukiwarki, mamy zaprezentowane wyniki wyszukiwania w następującej formie



W naszym przykładzie mamy tylko jedną działkę, w przypadku obrębu ewidencyjnego, który jest podzielony np. na arkusze wyników może być więcej niż jeden, taka sama sytuacja może nastąpić również w przypadku kilkukrotnego wystąpienia tej samej nazwy miejscowości (obrębu ewidencyjnego).



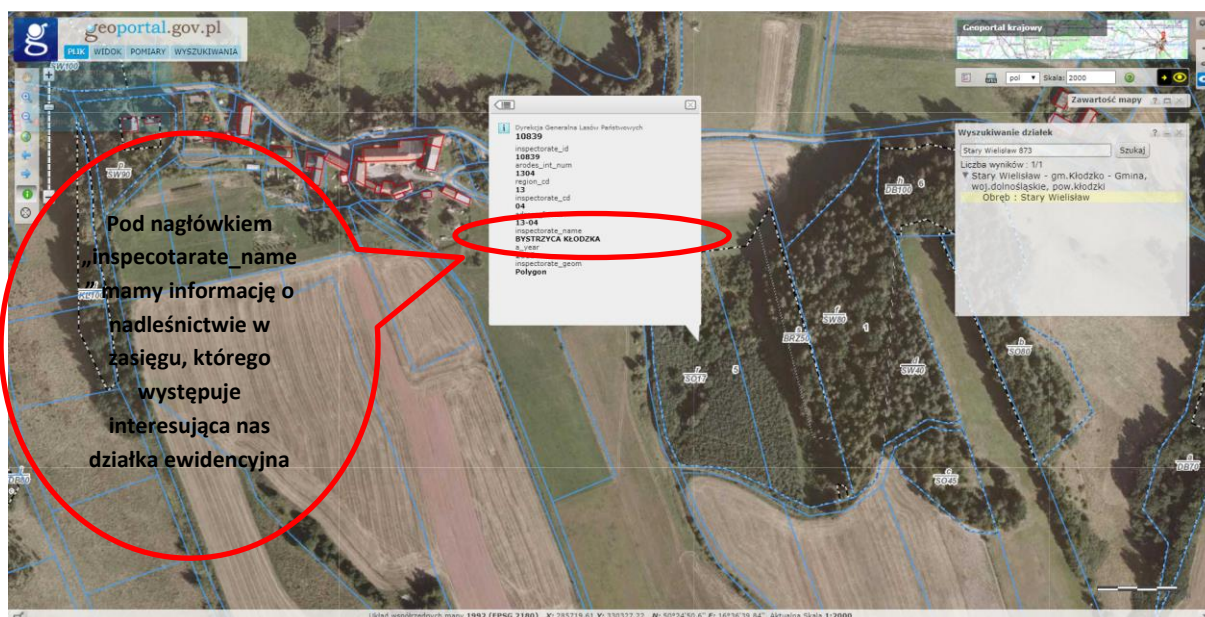
7. Po wyszukaniu interesującej nas działki ewidencyjnej, wybieramy funkcję identyfikacji  i klikamy w granicach wyszukanej działki ewidencyjnej, po wykonaniu tej operacji mamy zaprezentowane okno z zakładkami, które przedstawiają informacje z Banku Danych o Lasach:



Aby uzyskać informację o nadleśnictwie na terenie, którego znajduje się wskazana działka należy uruchomić zakładkę wg poniższego schematu.



Po uruchomieniu powyższej zakładki, pojawia się okno z właściwymi informacjami. Poniżej schemat tłumaczący, w jakim wierszu znajduje się informacja o nazwie nadleśnictwa, które nas interesuje.



8. Poza wyszukiwaniem za pomocą narzędzi związanych z wyszukiwaniem działek, można również manualnie za pomocą ikon nawigacji mapy odszukać interesującą nas działkę ewidencyjną czy inny obszar.



Data sporządzenia instrukcji wg stanu na dzień 03.03.2019 r.

Zastrzegamy zmiany w powyższej instrukcji w przypadku modyfikacji lub zmian wizualnych zaprezentowanej aplikacji mapowej lub sposobu prezentacji przedstawionych danych.

W razie pytań lub wątpliwości proszę o kontakt pod adresem e-mail:

lukasz.rapa@wroclaw.lasy.gov.pl

Sporządził:

Łukasz Rapa

Nadleśnictwo Bystrzyca Kłodzka